



10 150



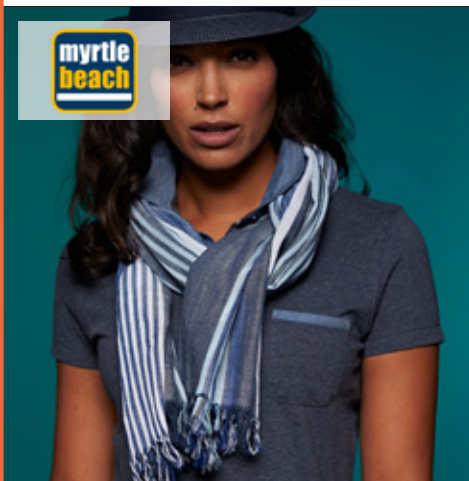
**MB6594 Gipsy Scarf** 100% cotone. Sciarpa basic in tessuto leggero semitrasparente, frangia corta e sottile alle estremità. Dimensioni: 180 x 80 cm.



10 150



**MB6404 Cotton Scarf** 100% cotone. Sciarpa in tessuto morbido disponibile in diversi colori. Dimensioni: 170 x 70 cm.



10 150



**MB6595 Striped Scarf** 100% cotone. Sciarpa con stampa a strisce, frange sottili alle estremità. Dimensioni: 180 x 60 cm.



10 100

**MB6578 Heather Summer Loop-Scarf** 65% poliestere 35% cotone. Scaldacollo stile urban, in tessuto a maglia fine, disponibile in diverse varianti di colore. Dimensioni: 75 x 80 cm.





**Beechfield**  
ORIGINAL HEADWEAR



25 150



**ATLANTIS**



24 144



**ATSCPI** Sciarpa Poppy sciarpa, antifreddo, bordato con fettuccia, peso tessuto: circa 230g/m2,



**BLK** black  
**BRO** bright Royal  
**CSR** classic Red  
**FNA** french Navy



**BI** white  
**GR** grey  
**NR** black  
**NV** navy  
**OL** olive  
**RO** Red



**Beechfield**  
ORIGINAL HEADWEAR



**B469** Metro Knitted Scarf 100% acrilico soft-touch. Sciarpa in tessuto a maglia a costine. Dimensioni: 170 x 20 cm.



**BLK** black  
**FNA** french Navy  
**SGR** smoke grey

12 96



**Beechfield**  
ORIGINAL HEADWEAR



**B470** Classic Knitted Scarf 100% acrilico soft-touch. Sciarpa in tessuto a maglia a doppio strato, finiture di nappina. Dimensioni: 152 x 18 cm.



**BLK** black  
**FNA** french Navy  
**HEA** heather grey

6 72



**ATLANTIS**



**ATWISC** wind scarf sciarpa 100% acrilico, taglia: 160x25 cm



**GR** grey  
**NR** black  
**NV** navy

25 100



6 72

**B479 Stadium Scarf** 100% acrilico soft-touch. Sciarpa in tessuto in maglia a costine su ambo i lati, estremità con frangie. Dimensioni: 182 x 18 cm.



6 72



**B489 Classic Check Scarf** 100% acrilico Soft-Touch. Sciarpa unisex, tessuto con motivo a quadri, estremità con frangie, etichetta strappabile adesiva.



**B424 Classic Waffle Knit Scarf** 100% acrilico soft-touch. Sciarpa in tessuto a maglia spessa. Dimensioni: 175 x 28 cm.



6 72  
OS  
A 28  
B 175



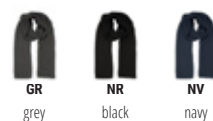
**ATDAPP Dapper** 100% acrilico. Sciarpa/scaldacollo in tessuto a maglia a coste.



24 144



**ATSKSC Skate Scarf** 100% acrilico, maglia a costine 1x1, tessuto morbido. Dimensioni 158 x 26 cm. Gr 131



12 72  
OS  
A 26  
B 158



**Beechfield**  
ORIGINAL HEADWEAR

**New**



 6  72



**Beechfield**  
ORIGINAL HEADWEAR

**New**



 6  48



**B500 Classic Woven Scarf** 100% Acrilico. Sciarpa con filato Soft-Touch. Etichetta adesiva removibile. Modello oversize, unisex. Finitura con nappine.



**B499 Cable Knit Melange Scarf** 100% Acrilico Soft-Touch. Sciarpa in maglia in filato pesante a trecce. Etichetta adesiva removibile. Morbido al tatto, modello unisex.



**BIS** Biscuit  
**BLK** black  
**CSR** classic Red  
**FNA** french Navy  
**HEA** heather grey



**BLK** black  
**LGR** light grey  
**MUS** mustard  
**NAV** navy



**myrtle beach**



 10  200



**ATLANTIS**



 24  144

**MB7700 Microfleece Gloves** 100% poliestere microfleece. Guanti termici in fleece per uomo e donna, anti-pilling. Misure: S/M, L/XL.

**ATTWIN Twin** guanti, antifreddo, polso elasticizzato, peso tessuto: circa 230g/m2,



**BL** black  
**GR** green  
**GRE** grey  
**LBLU** light-blue  
**NY** navy  
**OWH** off-white  
**VI** violet



**BI** white  
**GR** grey  
**NR** black  
**NV** navy  
**OL** olive  
**RO** Red



**Beechfield**  
ORIGINAL HEADWEAR

New



**B497** Cable Knit Melange Gloves x000D\_ 100% Acrilico Soft-Touch. Guanti in maglia in filato pesante a trecce. Etichetta removibile per cambiare più facilmente il marchio. Morbido al tatto, risvolto rigato. Modello unisex.



**BLK** black  
**LGR** light grey  
**MUS** mustard  
**NAV** navy

6 72



**Beechfield**  
ORIGINAL HEADWEAR



**3M**  
Thinsulate



**B495** Classic Thinsulate Gloves 100% acrilico. Guanti con fodera Full Thinsulate, modello unisex, disponibili in due taglie: S/M e L/XL.



**BLK** black  
**FNA** french Navy  
**HEA** heather grey

25 150



**Beechfield**  
ORIGINAL HEADWEAR



**B295** Suprafleece Thinsulate Gloves 100% poliestere anti-pilling, fodera interna: 100% poliestere. Guanti in tessuto ultra termico, polso elasticizzato, disponibili in due taglie: S/M e L/XL.



**BLK** black  
**FNA** french Navy

25 150



**Beechfield**  
ORIGINAL HEADWEAR

**B296** Suprafleece Alpine Gloves 100% poliestere anti-pilling Suprafleece. Guanti modello unisex, tessuto ultra termico, disponibili in tre taglie: S, M/L e XL.



**BLK** black  
**FNA** french Navy

25 200



**ATLANTIS**

**ATMAGL** Magic 100% acrilico. Guanti unisex, caldi e morbidi, adatto sia per attività sportive, sia per chi vuole essere sempre alla moda.



**GRME** grigio-melange  
**NR** black  
**NV** navy

24 144



**ATLANTIS**

**ATCOTH** Comfort Thinsulate guanti, taglie assortite, antifreddo, fodera interna thinsulate, peso: circa 110g.



**GG** grey-grey  
**GS** grey solid  
**NG** black-grey  
**NS** black solid  
**NV** navy

24 144



**Beechfield**  
ORIGINAL HEADWEAR



25 200



**ATLANTIS**



24 144



**B490 Touchscreen Smart Gloves** 95% acrilico 4% poliestere 1% elastane. Guanti ideati per essere utilizzati con dispositivi TouchScreen, tessuto su dita e pollice in materiale altamente conduttivo, disponibili in due taglie: S/M e L/XL.

**ATGLTO Gloves Touch** guanti, polso elasticizzato, peso: circa 55g, tessuto touch screen,



**BLK** black  
**HEA** heather grey  
**HNA** heather navy



**BO** burgundy  
**GR** grey  
**NR** black  
**NV** navy



**Beechfield**  
ORIGINAL HEADWEAR



**B310 Softshell Sports Tech Gloves** 93% poliestere, 7% elastan. Guanti in tessuto softshell, traspiranti, antivento, leggeri e ad asciugatura rapida, vestibilità ergonomica, compatibili con dispositivi touchscreen. Etichetta adesiva strappabile.



**Beechfield**  
ORIGINAL HEADWEAR



**B491 Fingerless Gloves** 88% acrilico soft-touch 11% poliestere, 1% elastane. Guanti senza dita in maglia, polsini a coste, disponibili in due taglie: S/M e L/XL. Col. CHA: 50% pol. 49% acr. 1% el.

25 200



**BLK** black  
**CHA** charcoal



**Beechfield**  
ORIGINAL HEADWEAR



**B493 Fliptop Gloves** 100% acrilico. Guanti unisex, modello senza dita in maglia grossa, risvolto a costine, abbottonatura a fliptop, pollici senza punta per utilizzo dispositivi TouchScreen, disponibili in due taglie: S/M e L/XL.

25 200



**BLK** black  
**HEA** heather grey

6 72



**BLK** black